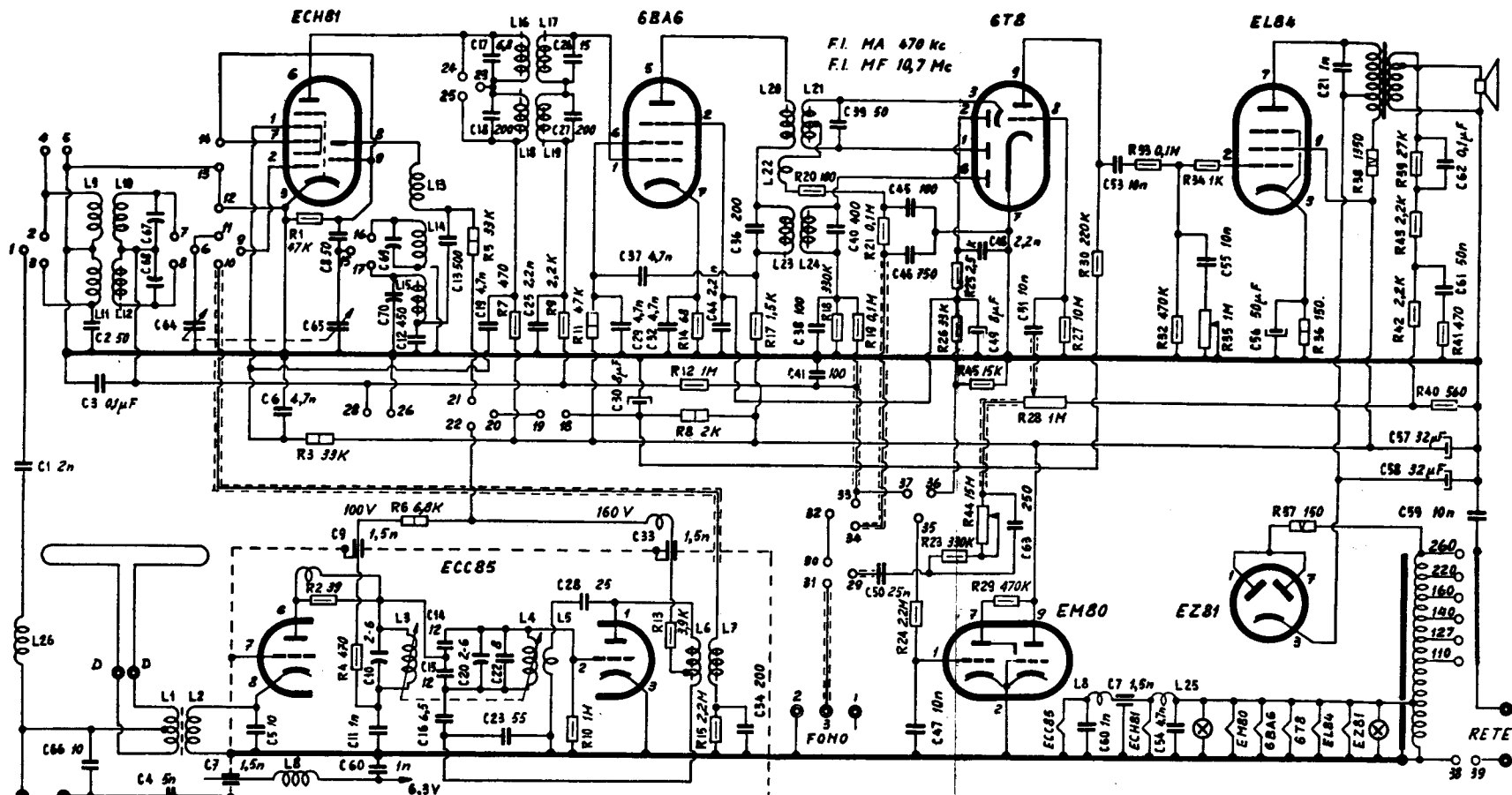


Watt Radio

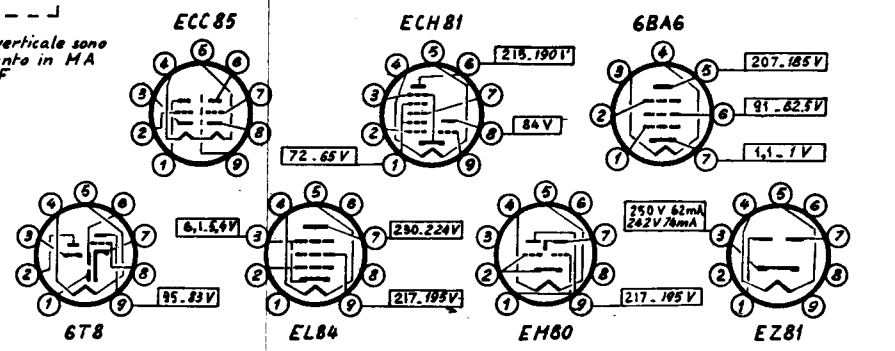
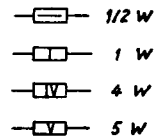
Modello	WR 475
Varianti	
Data	1958
Tipo	Ricevitore AM/FM a 6 valvole + occhio magico
Alimentazione	c.a. con autotrasformatore
Valvole/transistor installati	ECC85, ECH81, 6BA6, 6T8, EL84, EZ81, EM80
Note	



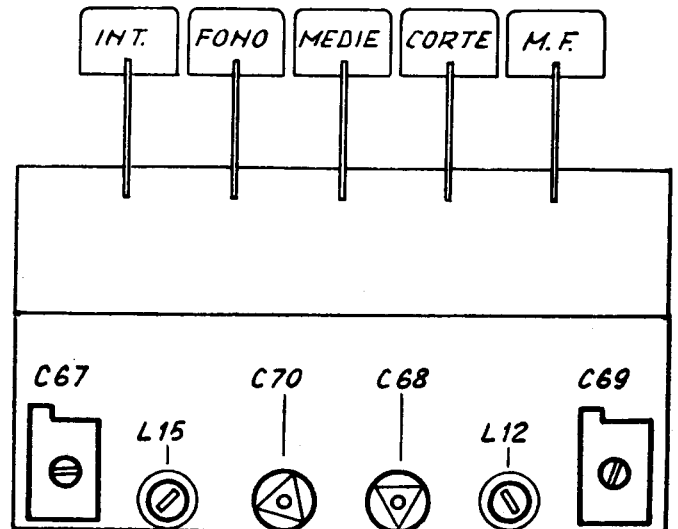
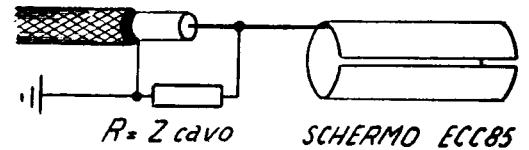
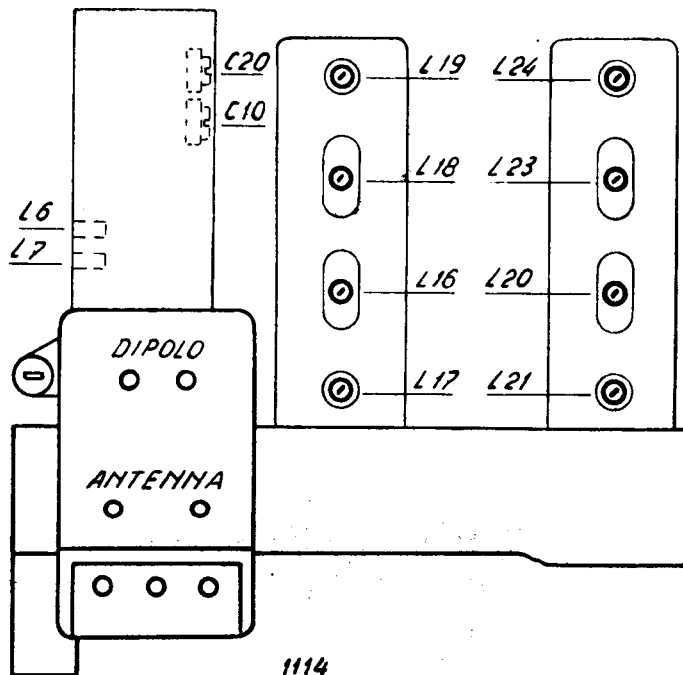
Le tensioni riportate in verticale sono relative al funzionamento in MA quelle in corsivo a MF

CONTATTI	1	1	4	6	9	9	13	15	18	20	20	23	23	29	32	32	35	35	38				
SAMMA	2	3	5	7	8	10	11	12	14	16	17	19	21	22	24	25	28	30	31	33	34	37	39
MF	○	○	○	○	○	○	○	○	○	○	○	○	○	○	○	○	○	○	○	○	○	○	○
OC	○	○	○	○	○	○	○	○	○	○	○	○	○	○	○	○	○	○	○	○	○	○	○
OM	○	○	○	○	○	○	○	○	○	○	○	○	○	○	○	○	○	○	○	○	○	○	○
FONO	○	○	○	○	○	○	○	○	○	○	○	○	○	○	○	○	○	○	○	○	○	○	○

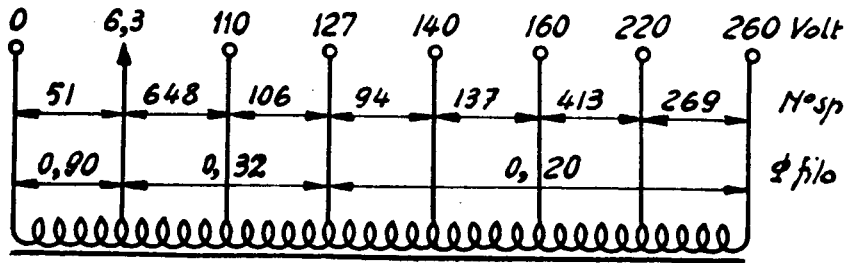
SPEMTO	138	139	381	391	FONO	19	20	31	MEDIE	71	81	81	CORTE	211	201	221	137	135	136	MF	531	321	341
	12	17	15	13	12	11	13	161	151	171	124	123	125	1	1	1	127	126	128	11	9	11	11



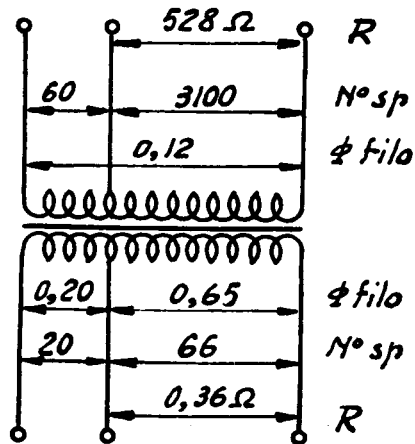
GAMMA	POSIZIONE DI TARATURA	COLLEGAMENTO GENERATORE	REGOLAZIONE PER LA MASSIMA USCITA		SENSIBILITÀ
FMA 470 KHz	OM 900 KHz	Tramite 500 pF sulla griglia 1 della ECC81	L 18 - L 19 - L 22 - L 23		~ 40 μ V
			Oscillatore	Aereo	
OM 515 KHz 1620 KHz	600 KHz 1460 KHz	Alla boccola d'antenna tramite 250 pF	L 15 C 70	L 12 C 68	7 μ V
OC 25 m 77 m	25 m 12 MHz	Alla boccola d'antenna tramite 400 ohm	C 69	C 67	20 μ V
F MF 10,7 MHz	MF 100 MHz	Capacitivamente sullo schermo della ECC85	L 6 - L 7 - L 16 - L 17 - L 20 L 21 regolazione curva S		12 mV
			Oscillatore	Aereo	
MF 87 MHz 100 MHz	100 MHz	Per ottimo adattamento su 75 o 300 ohm	C 20	C 10	50 μ V

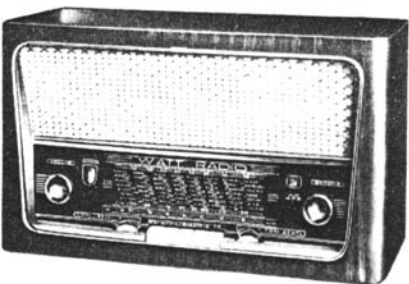


TRASFORMATORE D'ALIMENTAZIONE



TRASF. D'USCITA





L. 42.000

WR 475 MF

Caratteristiche tecniche:

Gamme d'onda: AM n. 2 - medie - corte FM.

Valvole: n. 6 - tipi: ECC85 - ECH81 - 6BA6 - 6T8 - EL84 - EZ81.

Funzioni di valvole: n. 11.

Indicatore di sintonia: EM81.

Altoparlanti: n. 1 magnetodinamico ellittico - diametro 210 × 150 mm.

Commutatore di gamma: a tastiera.

Regolatore di tonalità: separato per bassi e acuti - a rotazione.

Antenna: AM sola presa - FM presa a 75 - 300 ohm e incorporata.

Potenza d'uscita: 3,2 W col 10% di distorsione.

Gamma acustica riprodotta (entro ± 3 dB): da 60 a 10.000 Hz.

Alimentazione: ca 110 ÷ 260 V - 60 W.

Dimensioni: cm 52 × 31 × 24.

Peso: kg 8.

Caratteristiche particolari:

RADIO ANIE MF.

WR 475 FM Fonetto

Caratteristiche tecniche:

Gamme d'onda: AM n. 2 - medie - corte
FM.

Valvole: n. 6 - tipi: ECC85 - ECH81 -
6BA6 - 6T8 - EL84 - EZ81.

Funzioni di valvole: n. 11.

Indicatore di sintonia: EM81.

Altoparlanti: n. 1 magnetodinamico -
diametro 160 mm.

Commutatore di gamma: a tastiera.

Regolatore di tonalità: separato per bassi
e acuti - a rotazione.

Antenna: AM sola presa - FM presa a 75
300 ohm e incorporata.

Presa fonografica.

Giradischi: normale con 4 velocità.

Testina rilevatrice: piezoelettrica.

Potenza d'uscita: 3,2 W col 10% di distor-
sione.

Gamma acustica riprodotta (entro ± 3
dB): da 60 a 10.000 Hz.

Alimentazione: ca 110 ÷ 260 V - 68 W.

Dimensioni: cm 54 × 35 × 34.

Peso: kg 13.



L. 69.900